

2024

국립강릉원주대학교
교수학습센터

연차보고서





목 차

2024 GANGNEUNG-WONJU NATIONAL UNIVERSITY CENTER FOR TEACHING AND LEARNING

- 교수학습센터 소개 04
- I. 교수지원 주요사업
 - [ForS 교수 아카데미 운영 체계] 12
 - 1 지역연계 P3L 수업 운영 지원[글로벌 30] 13
 - 2 P3L 아이디어 공모전[글로벌 30] 15
 - 3 P3L 성과공유회[글로벌 30] 17
 - 4 교수 교육역량 진단(G-CAT)[육성] 19
 - 5 신입교수 워크숍[육성] 21
 - 6 교수법 특강[육성] 23
 - 7 미리보는 수업 콘텐츠[육성] 25
 - 8 마이크로티칭[육성] 26
 - 9 학생참여형 수업[육성] 28
 - 10 코칭포트폴리오[육성] 30
 - 11 SPeC[육성] 32
 - 12 교수연구회[육성] 34
 - 13 GWNU 우수 수업 노하우 공모전[육성] 36
 - 14 GWNU ForS 우수 교육자(Outstanding Educator) 및 우수 교원[육성] 38

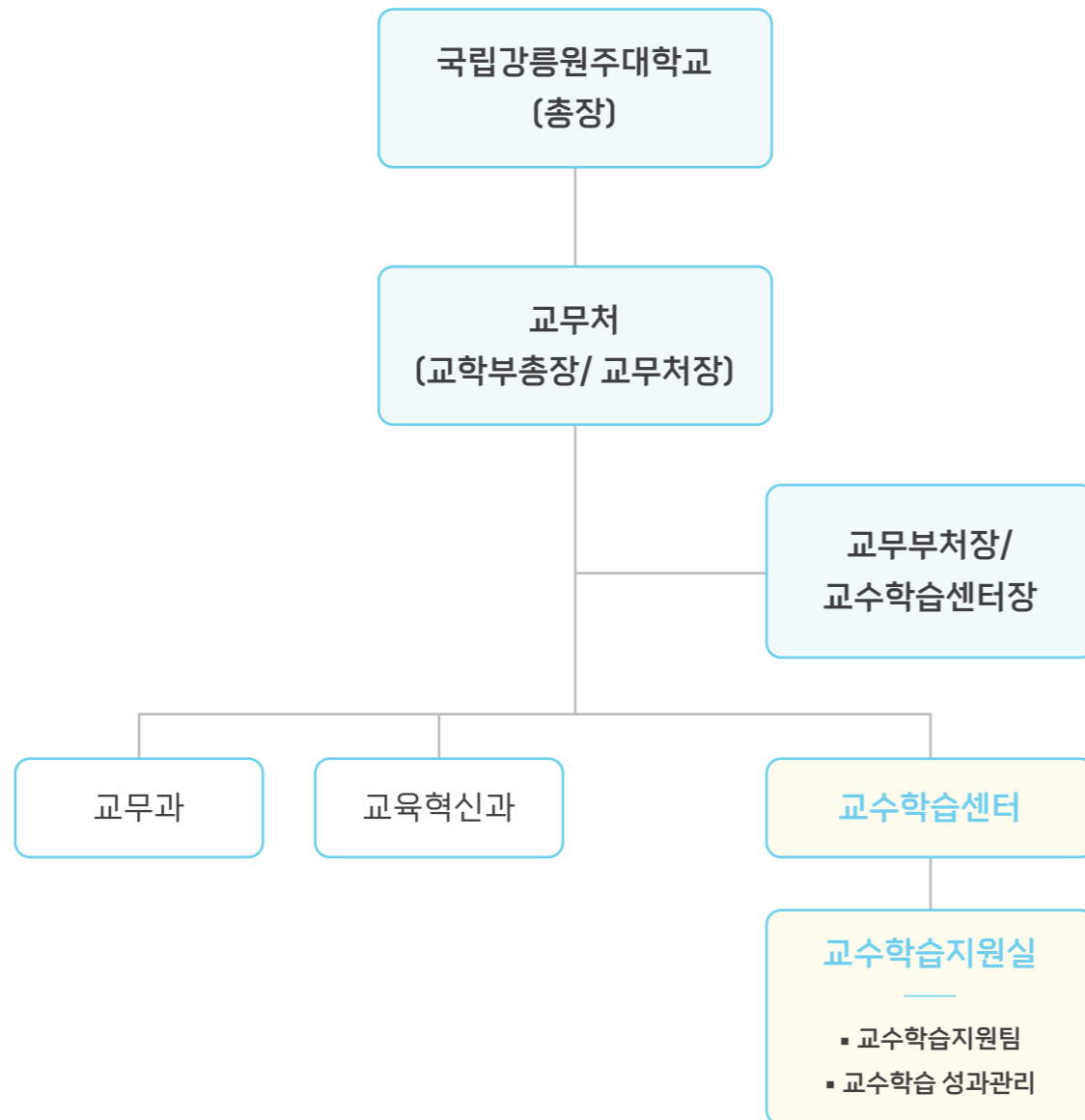
- II. 학습지원 주요사업
 - [Learning GYM 학습역량 강화 프로그램 체계] 42
 - 1 GWNU 학습역량진단(G-CAL)[육성] 43
 - 2 학습역량 강화 프로그램 이수제 'Learning GYM Go'[육성] 45
 - 3 학습법 특강[육성] 47
 - 4 학습동아리[육성, 글로벌 30] 49
 - 5 챌린지러너[글로벌 30] 51
 - 6 학습 지도·상담팀의 1:1 학업코칭[육성] 52
 - 7 우수노트 선정 사업[육성] 54
 - 8 학습역량강화 공모전[육성] 56
 - 9 GWNU A+지원단[육성] 58
 - 10 예비신입생 대상 부트캠프[글로벌 30] 60

- III. FAM 운영
 - [FAM 운영 체계] 64
 - 1 FAM 제도[육성] 65
 - 2 FAM 우수사례 선정[육성] 67

- IV. 기타 주요사업
 - 1 매체제작실 운영 70
 - 2 교수학습센터 소식지 72
 - 3 대학 협력 네트워크 - 강원권 공동 교육혁신센터[육성] 74

교수학습센터 소개

조직도



교수학습센터는 미래사회를 주도하는 창의융합 인재를 양성하고, 4차산업 혁명으로 파생된 미래 대학교육 및 포스트 코로나 교육 체제 변화에 대응하고자, 교수-학습 역량강화 프로그램, FAM, 매체제작실, 강원권 공동 교육혁신센터 등 대학의 발전에 필요한 맞춤형 사업과 빅데이터 기반의 성과관리를 효과적으로 추진하기 위해 노력하고 있습니다.

ForS 교수 아카데미는 교수 교육역량 강화 및 교육의 질 관리를 위한 교수지원 체계로, ForS 교수 교육역량에 기반한 교수 경력별 맞춤형 Coaching-GYM 프로그램을 포함하고 있습니다. 교수자의 전문역량, 공감역량, 학생지도역량 및 자기계발역량 향상을 지원하는 다양한 교수지원 프로그램을 통해 교수자 경력주기별로 요구되는 역량을 효과적으로 함양할 수 있습니다.

또한, ForS 교수 아카데미 프로그램 참여자 중 우수자에게 포상[우수교육자상(우수 교원 통상 3회 수상자), 우수 교원상]을 수여하고, 우수교육자 수상자를 오프라인(명예의 전당 전시판)과 온라인(교수학습센터 홈페이지)에 홍보 게시를 통해 교수학습센터 프로그램에 대한 교원의 참여 확대 및 관심도 제고로 대학의 우수 교원 육성에 기여하고 있습니다.

학습역량 강화 프로그램은 학생의 학습능력(학습지속성, 학습민첩성, 학습유연성, 학습협응성)을 강화하기 위해 제공하는 교육 및 학습지원 프로그램입니다. 학습공동체(학습동아리, 챌린지러너), 학습법 특강, 공모전, 1:1 학업코칭 등 다양한 학습 프로그램을 운영하고 있으며, 재학생의 학습역량진단(G-CAL) 결과 분석을 토대로 각 프로그램별 운영 성과를 확인·점검하는 과정을 거쳐 향후 프로그램 개선에 반영함으로써 대학의 교육과 학생의 학습 효과를 높이는 데 기여하고 있습니다.

FAM은 전공 지도교수를 중심으로 재학생의 학습활동과 진로 개발을 위한 대학 생활의 공동체로서, 학과별 맞춤형 FAM 지도교수제 운영을 통해 학생의 학습과 진로 계획뿐만 아니라 졸업생의 사후관리까지 지속적으로 관리할 수 있는 우리 대학 대표 프로그램입니다. FAM 기반 교육 체제 운영으로 우리 대학의 인재상을 실현할 수 있는 기반을 마련하고 더 나아가 우수 인재 양성과 대학의 중도탈락률 감소를 통해 대학의 경쟁력을 제고하고자 합니다.

매체제작실(해람XR종합·블랙·미니스튜디오)은 디지털 수업 동영상 제작할 수 있는 전문 촬영 스튜디오로 이러닝, 플립러닝, 맛보기 및 보여주는 수업계획서 제작 등에 활용되며 특히, 강릉캠퍼스에 신규로 해람 XR 종합스튜디오를 개소하여 확장현실(XR) 기술을 적용한 몰입형 온라인 수업 및 각종 영상 콘텐츠 제작을 지원함으로써 수업 다각화에 기여하고 있습니다.

강원대와의 대학 간 통합을 대비하고자, P3L 수업과 챌린지러너, 예비신입생 대상 부트캠프를 신설하여 양 대학이 동일한 프로그램을 운영하며 융합적 통합을 위한 준비를 하고 있습니다.

마지막으로, 강원권 대학의 상생발전을 도모하고자 강원대 교육혁신본부와 공동 주관으로 양 대학 재학생 대상 교육혁신 캠프와 강원권 대학생 학습법 노하우 공모전을 추진하여 지역사회에서 국립대학교로서 대학 간 재학생들의 교류 및 화합의 장을 마련하고, 강원권 지역 대학생의 우수 학습법 발굴과 공유 및 확산을 통해 고등교육의 질을 높이고자 노력하고 있습니다.

- 2025 01. 2025 예비신입생 대상 부트캠프 개최
- 02. 강릉캠퍼스 '해람 XR 종합스튜디오' 개소

- 2024 02. 제2대 교수학습센터장 경영학과 강동석 교수 취임
- 08. 2024 GWNNU-KNU 학생중심 교육혁신 캠프 동고동락 개최
- 09. 글로벌 30사업 운영 프로그램 (P3L 수업, 챌린지러너, 예비신입생 대상 부트캠프) 신설

- 2023 08. 2023 KNU-GWNNU 학생중심 교육혁신 캠프 강강술래 개최
- 11. 2023 강원권 공동 교육혁신센터 주관 교육혁신 포럼 개최
- 12. 원주캠퍼스 매체제작실 (1인 미니스튜디오) 환경 개선

- 2022 03. 행정 조직개편(교육혁신원→ 교수학습센터, 교양기초교육본부, 교육혁신과 원격교육지원팀으로 분리)
- 03. 초대 교수학습센터장 교직과정부 채수은 교수 취임
- 08. MOU 체결(안양대학교 교육역량강화센터)

- 2021 02. 원격교육지원센터 신설 PBL강의실 및 소형스튜디오실 구축
- 02. 통합인재양성 관리 시스템(HIGH) 구축
- 02. 교수학습센터 홈페이지 개편
- 02. 강원권 공동 교육혁신센터 포럼 개최

- 2020 02. 교육혁신원 확대 개편 (교육역량개발원, 해람교양교육원 통합)
- 02. 초대 교육혁신원장 기계공학과 김대식 교수 취임
- 09. 강원권 공동 교육혁신센터 포럼 개최

- 2019 02. 온라인 학습법 콘텐츠 제작
- 02. 제2대 교육역량개발원장 정밀기계공학전공 김대식 교수 취임
- 02. Black-Studio 완공
- 04. 강원권 공동 교육혁신센터 구축
- 09. 강원권 공동 교육혁신센터 포럼 개최

- 2018 02. 재학생 핵심역량 온라인 시스템 개발

- 2017 02. 제5대 기초교육원장 국어국문학과 이미림 교수 취임
- 03. 기초교육원을 교육역량개발원으로 개편(3부 및 행정실)
- 03. 제1대 교육역량개발원장 국어국문학과 이미림교수 취임
- 07. 교육개발기관협의회 정기 총회 및 워크숍 주관
- 09. SP상담 시스템 전산화

- 2016 02. 제4대 기초교육원장 영어영문학과 안필규 교수 취임
- 03. 교육성과관리위원회 구성
- 04. 양방향 화상강의실 구축
- 11. 2016년도 부속시설 평가(우수시설)

- 2015 02. 강릉원주대학교 학생학습역량강화위원회 위원 임명 및 운영 지침 제정
- 05. 기초교육원 규정 전면 개정 및 조직 개편(기초교육원 센터장 및 부장 임명)
- 09. 제3대 기초교육원장 신소재금속공학과 최병학 교수 취임

- 2014 01. 기초교육원 교양과정부 설치
- 08. 제2대 기초교육원장 대기환경과학과 정일웅 교수 취임
- 10. 글쓰기 클리닉 센터 홈페이지 개설
- 11. 강릉원주대학교 교양 교육과정 편성 및 운영지침 제정

- 2013 02. 학습동아리 지도교수 양성 워크숍 개최
- 03. 교수-학생 연대 강화를 위한 "지도교수와 함께하는 학습동아리" 운영
- 10. 대표교수제 신설

- 2012 05. 제2대 교수학습개발원장 여성인력개발학과 이미림 교수 취임
- 10. 교수학습개발원을 기초교육원으로 확대 개편
- 10. 초대 기초교육원장 식품영양학과 김은경교수 취임

- 2011 02. 이러닝 콘텐츠 4개 강좌 개발 및 자체제작

- 2010 01. 이러닝 시스템 구축 (이러닝 LMS서버 도입)
- 03. 이러닝 콘텐츠 시범 운영
- 08. 교육지원센터 입주 및 학습동아리(스터디실, 멘토링) 개설
- 09. 매체제작실(이러닝 스튜디오) 완공

- 2009 08. 강릉원주대학교 교수학습개발원 설립
- 08. 초대 교수학습개발원장 전자공학과 왕보현 교수 취임

